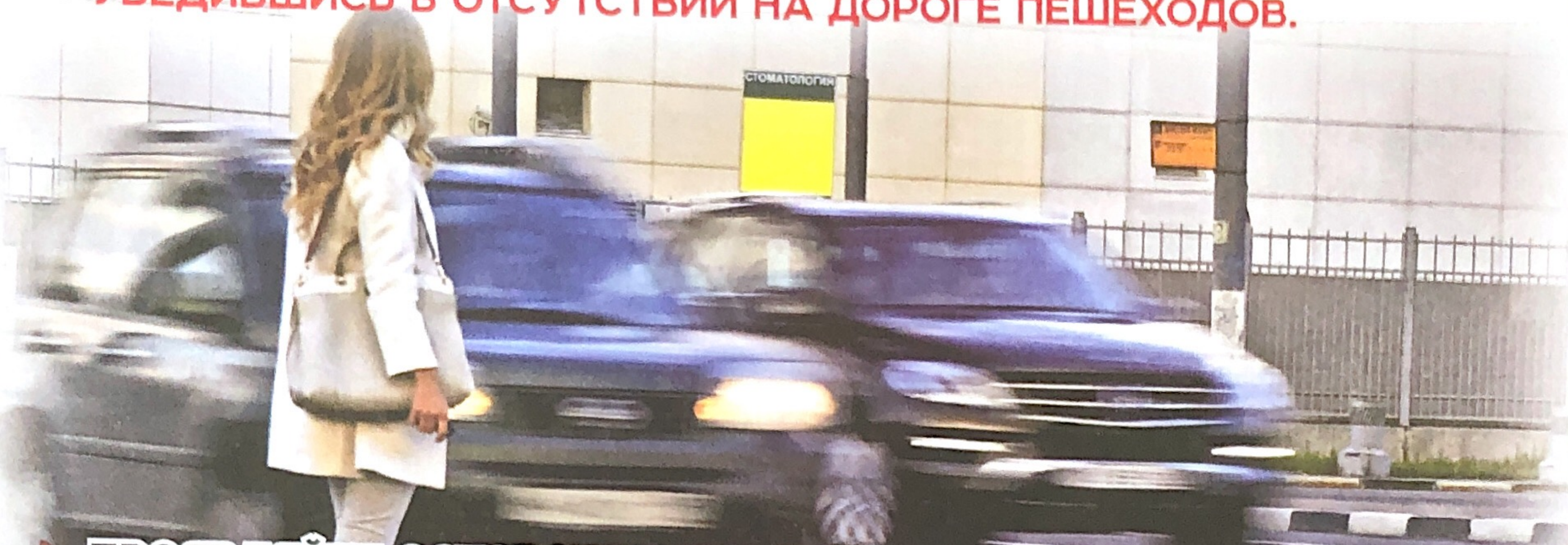


УВАЖАЕМЫЕ ВОДИТЕЛИ!

- ▶ ПРИБЛИЖАЯСЬ К НЕРЕГУЛИРУЕМОМУ ПЕШЕХОДНОМУ ПЕРЕХОДУ, **ВЫ ОБЯЗАНЫ УСТУПИТЬ ДОРОГУ ПЕШЕХОДАМ**, ПЕРЕХОДЯЩИМ ДОРОГУ ИЛИ ВСТУПИВШИМ НА ПРОЕЗЖУЮ ЧАСТЬ ДЛЯ ОСУЩЕСТВЛЕНИЯ ПЕРЕХОДА.
- ▶ СЛЕДИТЕ ЗА ДЕЙСТВИЯМИ ДРУГИХ ВОДИТЕЛЕЙ: ЕСЛИ ТРАНСПОРТНЫЕ СРЕДСТВА ОСТАНОВИЛИСЬ ПЕРЕД ПЕШЕХОДНЫМ ПЕРЕХОДОМ, ВОДИТЕЛЮ СЛЕДУЕТ СДЕЛАТЬ ТО ЖЕ САМОЕ **И ПРОДОЛЖАТЬ ДВИЖЕНИЕ, ТОЛЬКО УБЕДИВШИСЬ В ОТСУТСТВИИ НА ДОРОГЕ ПЕШЕХОДОВ.**



- ▶ **ПРОЯВЛЯЙТЕ ОСТОРОЖНОСТЬ ПРИ ПРОЕЗДЕ ВБЛИЗИ ОБРАЗОВАТЕЛЬНЫХ УЧРЕЖДЕНИЙ, ЗОН ОСТАНОВОК ОБЩЕСТВЕННОГО ТРАНСПОРТА, ДВОРОВОЙ ТЕРРИТОРИИ И ДРУГИХ МЕСТ, ГДЕ ВОЗМОЖЕН НЕОЖИДАННЫЙ ВЫХОД ПЕШЕХОДА НА ПРОЕЗЖУЮ ЧАСТЬ.**

- ▶ **ВЫБИРАЙТЕ БЕЗОПАСНУЮ СКОРОСТЬ**, УЧИТЫВАЙТЕ ВИДИМОСТЬ В НАПРАВЛЕНИИ ДВИЖЕНИЯ, А ТАКЖЕ ДОРОЖНЫЕ И МЕТЕОРОЛОГИЧЕСКИЕ УСЛОВИЯ.
- ▶ ПОМНИТЕ, ЧТО АВТОМОБИЛЬ ЯВЛЯЕТСЯ ИСТОЧНИКОМ ПОВЫШЕННОЙ ОПАСНОСТИ, А **ПЕШЕХОД - ЭТО САМАЯ НЕЗАЩИЩЕННАЯ КАТЕГОРИЯ** УЧАСТНИКОВ ДОРОЖНОГО ДВИЖЕНИЯ.



**БУДЬТЕ ВНИМАТЕЛЬНЫМИ
И ОСТОРОЖНЫМИ!**



УГИБДД МВД ПО РЕСПУБЛИКЕ КРЫМ

ул. КИЕВСКАЯ, 158, г. СИМФЕРОПОЛЬ, Р. КРЫМ, 295493,

ТЕЛ.: (3652) 668-700, ФАКС 668-705